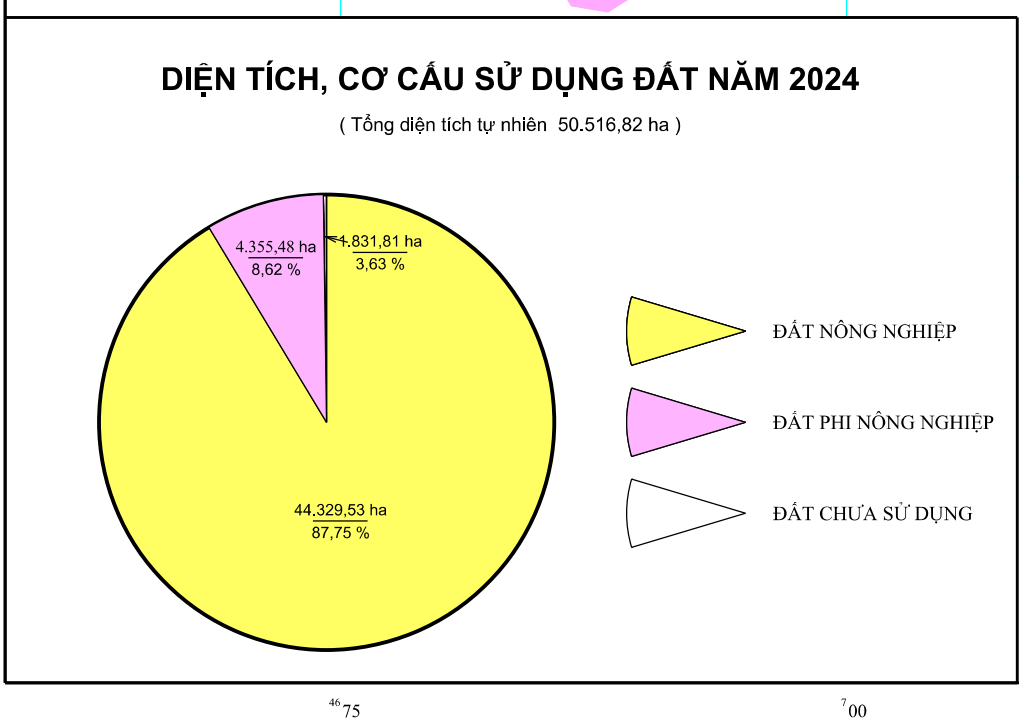
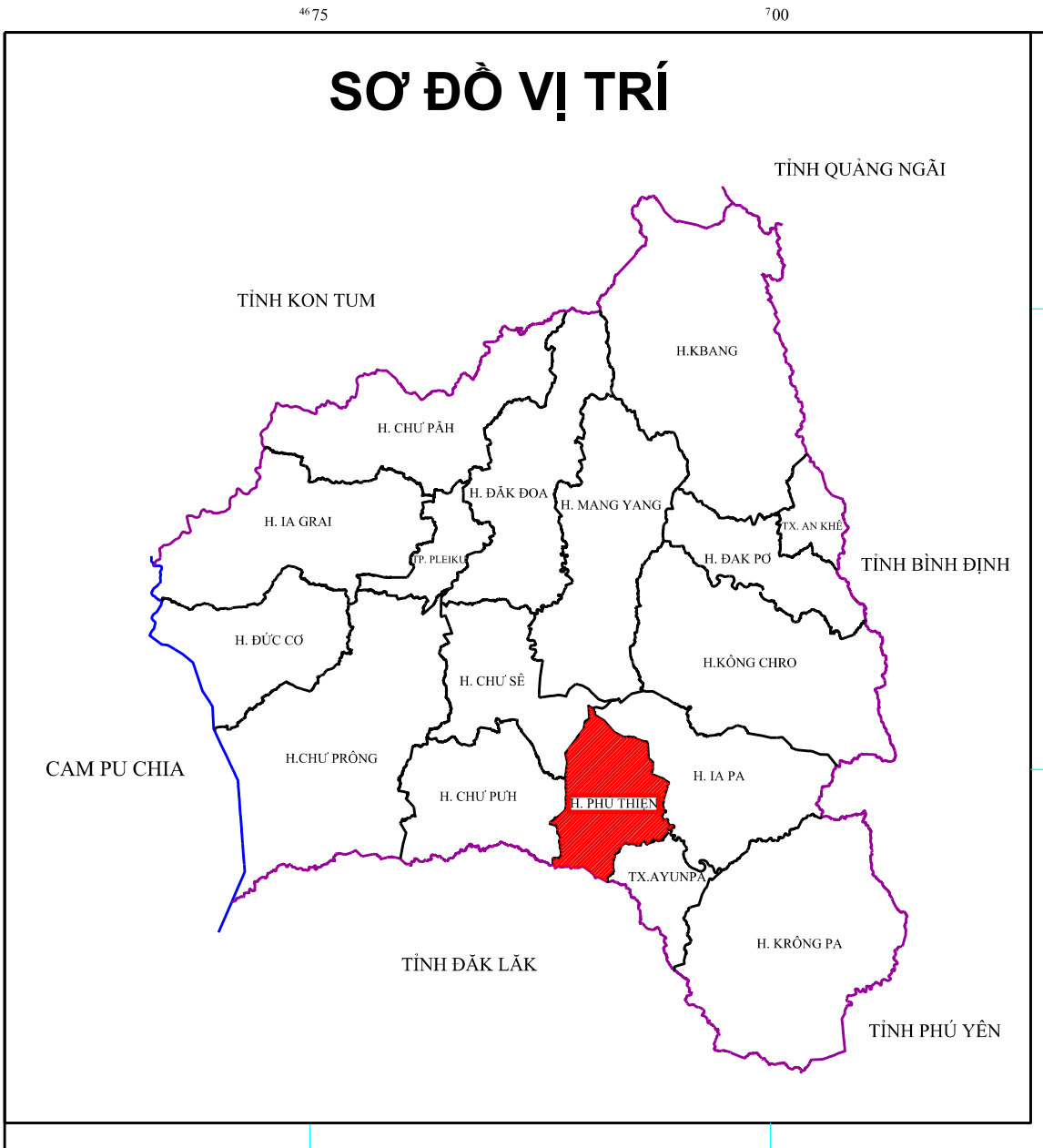
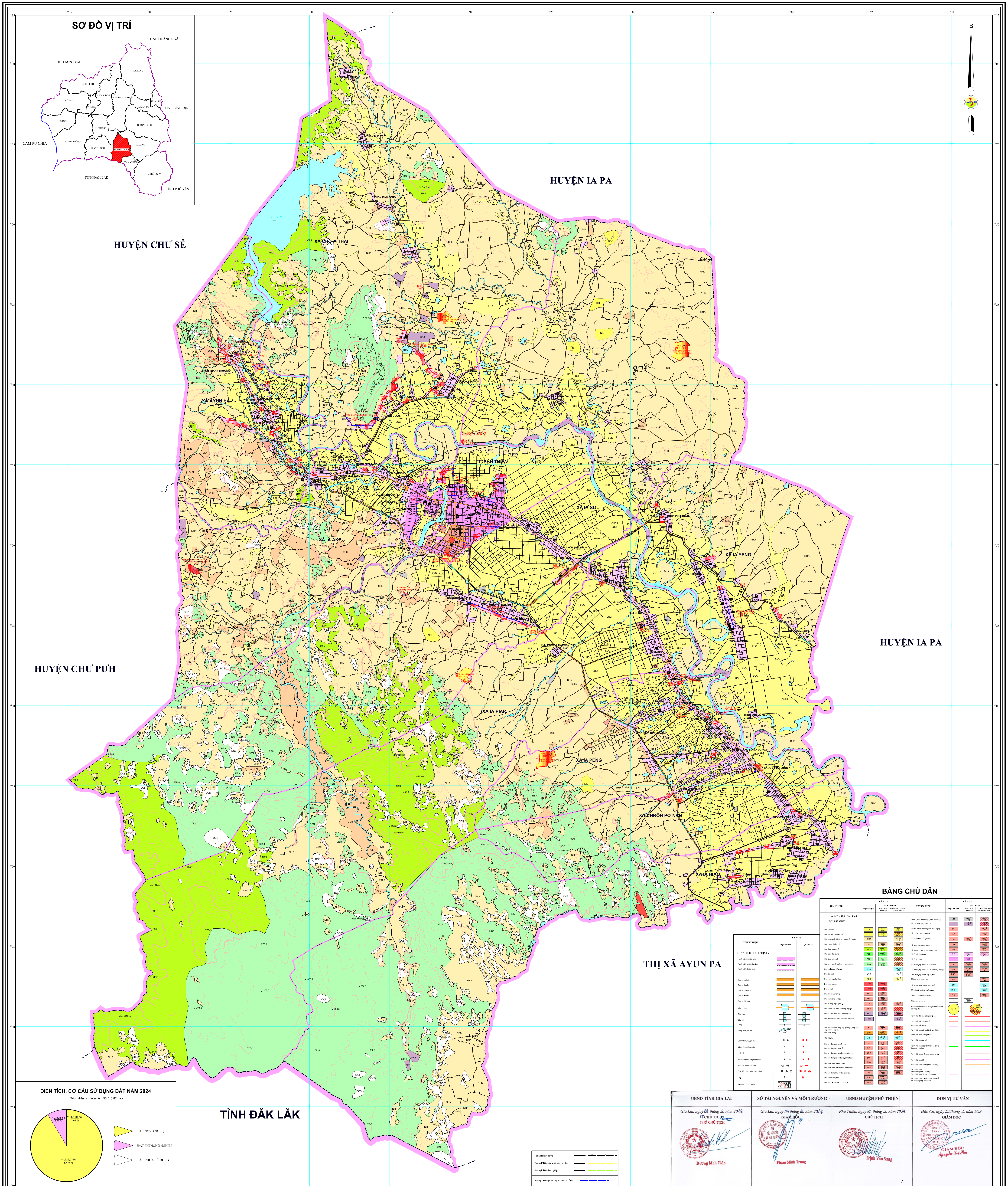


# BẢN ĐỒ KẾ HOẠCH SỬ DỤNG ĐẤT NĂM 2024

## HUYỆN PHÚ THIÊN - TỈNH GIA LAI



### BẢNG CHỮ DẪN

TÊN Ý NGHĨA	MÀU SẮC	TÊN Ý NGHĨA	MÀU SẮC
Đất nông nghiệp	Yellow	Đất phi nông nghiệp	Purple
Đất chưa sử dụng	Light Green	Đường giao thông	Red
Đất rừng phòng hộ	Dark Green	Đường thủy	Blue
Đất rừng đặc dụng	Light Green	Đường sắt	Black
Đất rừng sản xuất	Dark Green	Đường cáp quang	Orange
Đất trồng cây hàng năm	Yellow	Đường dây điện	Grey
Đất trồng cây lâu năm	Light Green	Đường ống nước	Green
Đất trồng lúa	Yellow	Đường ống gas	Red
Đất trồng cây có múi	Light Green	Đường ống dầu khí	Black
Đất trồng cây ăn quả	Light Green	Đường ống thoát nước	Blue
Đất trồng cây công nghiệp	Light Green	Đường ống thông tin	Orange
Đất trồng cây dược liệu	Light Green	Đường ống điện	Grey
Đất trồng cây cảnh	Light Green	Đường ống nước nóng	Red
Đất trồng cây thực phẩm	Light Green	Đường ống nước lạnh	Blue
Đất trồng cây gia súc	Light Green	Đường ống nước thải	Black
Đất trồng cây gia cầm	Light Green	Đường ống nước mưa	Blue
Đất trồng cây thủy sản	Light Green	Đường ống nước sinh hoạt	Red
Đất trồng cây công nghiệp lâu năm	Light Green	Đường ống nước tưới	Blue
Đất trồng cây công nghiệp ngắn ngày	Light Green	Đường ống nước cấp	Red
Đất trồng cây công nghiệp một năm	Light Green	Đường ống nước thải	Black
Đất trồng cây công nghiệp hai năm	Light Green	Đường ống nước cấp	Red
Đất trồng cây công nghiệp ba năm	Light Green	Đường ống nước cấp	Red
Đất trồng cây công nghiệp bốn năm	Light Green	Đường ống nước cấp	Red
Đất trồng cây công nghiệp năm năm	Light Green	Đường ống nước cấp	Red
Đất trồng cây công nghiệp sáu năm	Light Green	Đường ống nước cấp	Red
Đất trồng cây công nghiệp bảy năm	Light Green	Đường ống nước cấp	Red
Đất trồng cây công nghiệp tám năm	Light Green	Đường ống nước cấp	Red
Đất trồng cây công nghiệp chín năm	Light Green	Đường ống nước cấp	Red
Đất trồng cây công nghiệp mười năm	Light Green	Đường ống nước cấp	Red

<b>UBND TỈNH GIA LAI</b> Gia Lai, ngày 08 tháng 5 năm 2023. <b>KẾ CHƯ TH</b> <b>PHÚ CHU SÊ</b>  Dương Minh Tiến	<b>SỞ TÀI NGUYÊN VÀ MÔI TRƯỜNG</b> Gia Lai, ngày 08 tháng 5 năm 2023. <b>GIÁM ĐỐC</b>  Phạm Minh Trung	<b>UBND HUYỆN PHÚ THIÊN</b> Phú Thiên, ngày 08 tháng 5 năm 2023. <b>CHỦ TỊCH</b>  Trịnh Văn Sang	<b>ĐƠN VỊ XÂY DỰNG</b> Đắc Cơ, ngày 08 tháng 5 năm 2023. <b>GIÁM ĐỐC</b>  Nguyễn Đức Tấn
--	--	--	--

**NGUỒN TÀI LIỆU**  
 - Bản đồ hiện trạng sử dụng đất năm 2011  
 - Bản đồ địa hình địa lý và số 1:50.000, 1:100.000 năm 2013  
 - Hồ sơ địa giới hành chính, SĐACT 1/50.000 năm 2013  
 - Bản đồ nền địa hình tỷ lệ 1:250.000 của Bộ TN & MT cùng cấp năm 2012

TỶ LỆ 1 : 25000

ĐƠN VỊ XÂY DỰNG  
 Công ty TNHH MTV Phú Thiên Lập Gia Lai